

## Chalet « Au Petit Bisse » - 1978 Lens/Valais – Lot No 153

Chalet Au Petit Bisse, 97 route de Crans, 1978 Lens

Année de construction 1963



<b>LOT NO 153 CHALET &lt; AU PETIT BISSE &gt; - 97 ROUTE DE CRANS - 1978 LENS - VALAIS</b>	
EXPOSITION	SUD-OUEST
EMPLACEMENT	ROUTE DE CRANS NO 97 - 1978 LENS
PARCELLE	NO 59 - ART. 2508 - PLAN NO 26
LIEU-DIT	FRANNOZ-GOUILLE
ANNEE DE CONSTRUCTION	1963
CHAUFFAGE ET EAU SANITAIRE	CHAUFFAGE CENTRAL A MAZOUT
ALTITUDE	1215 M
SURFACE TOTALE DE LA PARCELLE	1320 M2
SURFACE HABITABLE TOTALE	180 M2
COMPOSITION DU REZ- SUP	ENTREE - WC - CUISINE - BALCON - SALLE A MANGER - SALON - LOGIA GALLERIE COUVERTE - GARAGE
SURFACE AU PLANCHER HABITABLE REZ-SUP	67 M2
SURFACE LOGIA GALERIE COUVERTE REZ-SUP	29 M2
SURFACE BALCON COUVERT REZ-SUP	3 M2
SURFACE GARAGE REZ-SUP	32 M2
COMPOSITION DU REZ-INF	5 CHAMBRES - 1 DORTOIR / BUREAU - 1 WC BAIN - 1 WC - 1 DOUCHE - CHAUFFERIE - BUCHER / ATELIER - TERRACE COUVERTE
SURFACE AU PLANCHER HABITABLE REZ-INF	113 M2
SURFACE TERRACE AU SOL COUVERTE REZ-INF	28 M2
SURFACE DU BUCHER / ATELIER REZ-INF	6 M2
COMPOSITION DU SOUS-SOL	1 CARNOTZET - 1 CAVE
SURFACE CARNOTZET SOUS-SOL	25 M2
SURFACE CAVE SOUS-SOL	35 M2
COMPOSITION DES EXTERIEURS	PARKING - CHEMINEE POUR BARBECUE - PETANQUE - PELOUSE - FORET - INSTALLATION ARROSAGE AUTOMATIQUE
SURFACE PELOUSE JARDIN ENROCEMENT	915 M2
SURFACE PARKING EXTERIEUR	210 M2
SURFACE TERRAIN DE PETANQUE	48 M2



## Extérieurs





## Jardin



- Surface pelouse jardin enrochement
- Surface parking extérieur
- Surface terrain de pétanque

915m2

210m2

48m2



Rez-de-chaussée (67m2 sans le garage)

Salon



Cuisine



## Rez inférieur (113m2 sans le bûcher-atelier)

### Chambre 1

Chambre avec salle de bains  
Armoire  
Petit dressing



### Chambre 2

Chambre  
Armoire  
Lavabo individuel



### Chambre 3

Chambre  
Armoire  
Lavabo individuel





## Chambre 4

Chambre  
Armoire  
Lavabo individuel



## Chambre 5

Chambre  
2 armoires  
Lavabo individuel



## Chambre 6 – Dortoir / Bureau

Chambre - dortoir  
Double lavabo



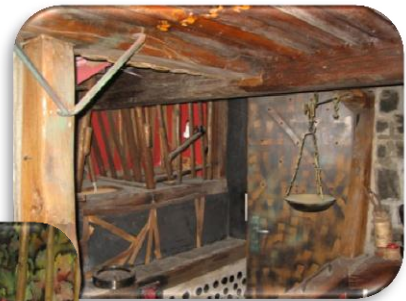
## Couloir



## Carnotzet – cave

Au sous-sol

25m<sup>2</sup>



## Cave

Au sous-sol

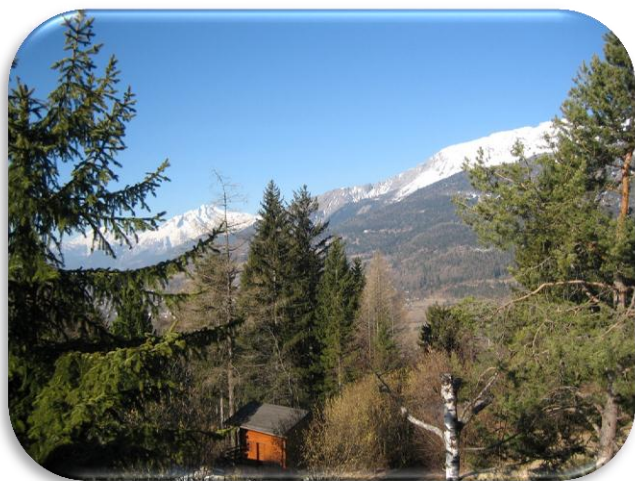
35m<sup>2</sup>

## Bûcher – Atelier

6m<sup>2</sup>



La vue





## Particularités du chalet

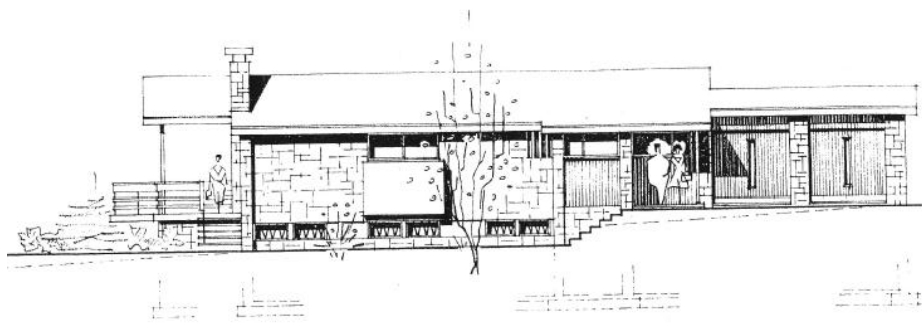
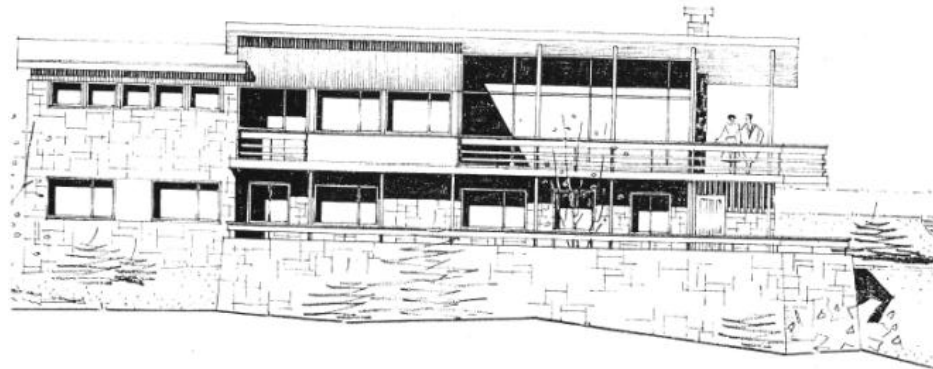
Exposition	Sud-Ouest
Emplacement	Route de Crans 97, 1978 Lens
Parcelle	N°59 – Art 2508 - plan N° 26
Lieu-dit	Frannoze-Gouille
Année de Construction	1963
Chauffage et eau sanitaire	Chauffage central au mazout
Altitude	1'215 m
Surface totale de la parcelle	1'320 m <sup>2</sup>
Surface habitable totale	180 m <sup>2</sup>

### Autres éléments :

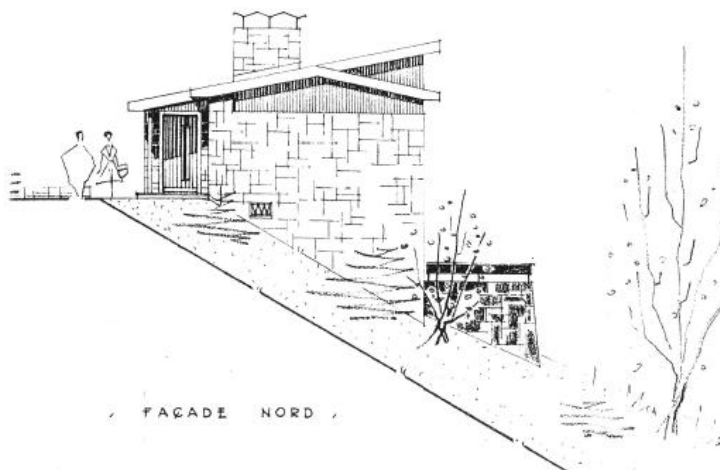
- Exposition idéale car le soleil l'inonde du levant au couchant et il est abrité en cas de vent
- Magnifique vue sur le Christ Roi, sur la vallée du Rhône jusqu'à Martigny et au Col de la Forclaz ainsi que sur les Alpes Valaisannes et Alpes Bernoises
- Pas de contre-indications médicales liées à l'altitude pour un séjour prolongé dans ce chalet (1215 M)
- Situation tranquille car loin des nuisances des endroits plus densément habités de la région
- En bordure de forêt mais pas isolé car entouré de trois autres chalets et d'une nouvelle maison qui sera habitée à l'année
- En bordure de la route cantonale Lens-Crans et accès facile en cas d'enneigement
- Parking intérieur pour 2 voitures et parking extérieur pour 6 à 10 voitures
- Accès au câble TV
- A environ 300 mètres du village de Lens avec toutes ses commodités commerciales (2 banques, 2 magasins d'alimentation, 1 boulangerie, 1 boucherie, 1 pharmacie, 1 station d'essence, ses restaurants et bistrot) administratives, sociales, culturelles (à 200m du futur musée sur la peinture valaisanne de la fondation Pierre Arnaud), récréatives et sportives
- A environ 150m de l'arrêt du bus postal Sion-Crans et à 200m du bus SMC Sierre-Crans et du bus de nuit Sion-Crans
- A environ 7 minutes en voiture du centre de Crans-Montana
- Un terrain de pétanque nouvellement installé
- Nouvelle pelouse et gros travaux d'entretien récemment réalisés
- 4 chambres refaites à neuf très récemment
- Toutes les chambres ainsi que le dortoir / bureau ont un lavabo
- Carrelage et réfection des revêtements muraux intérieurs d'une bonne partie du rez inférieur faits également récemment
- Toutes les canalisations des égouts extérieurs du chalet refaites à neuf en 2009



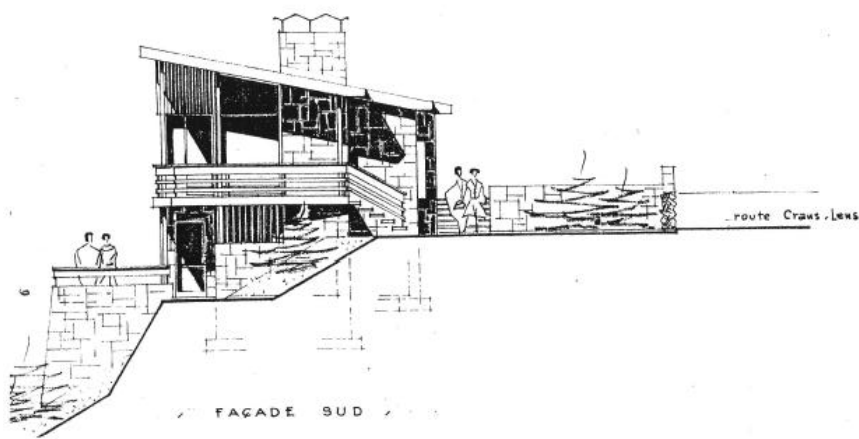
# Les façades



FAÇADE EST



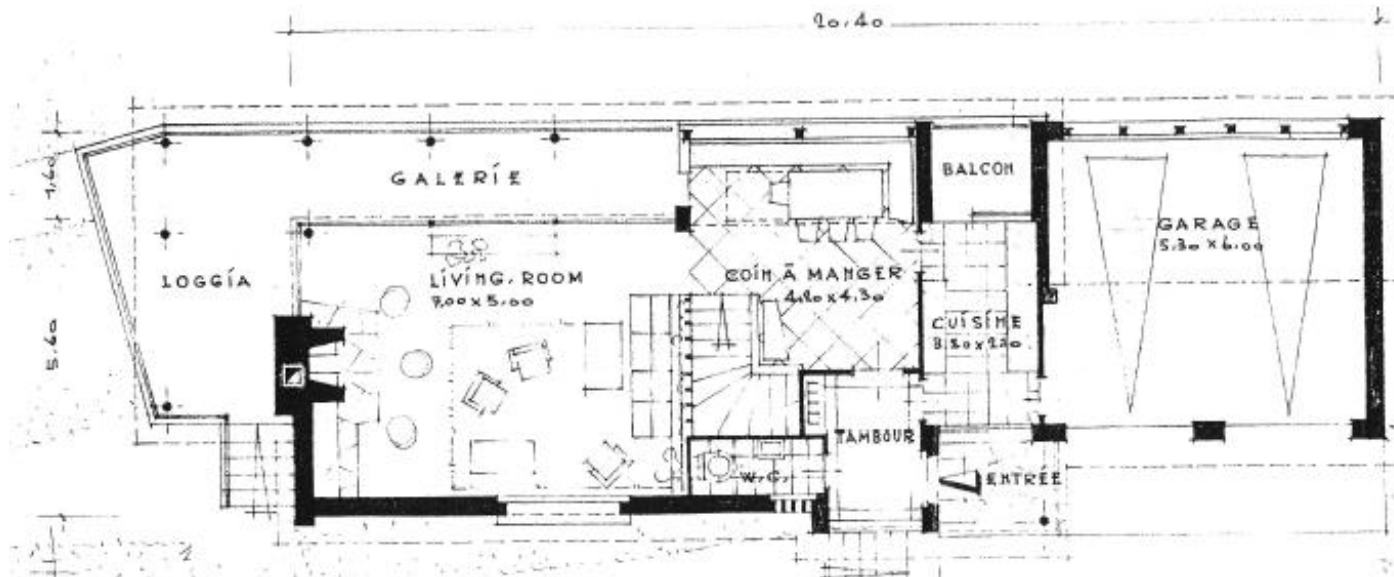
FAÇADE NORD



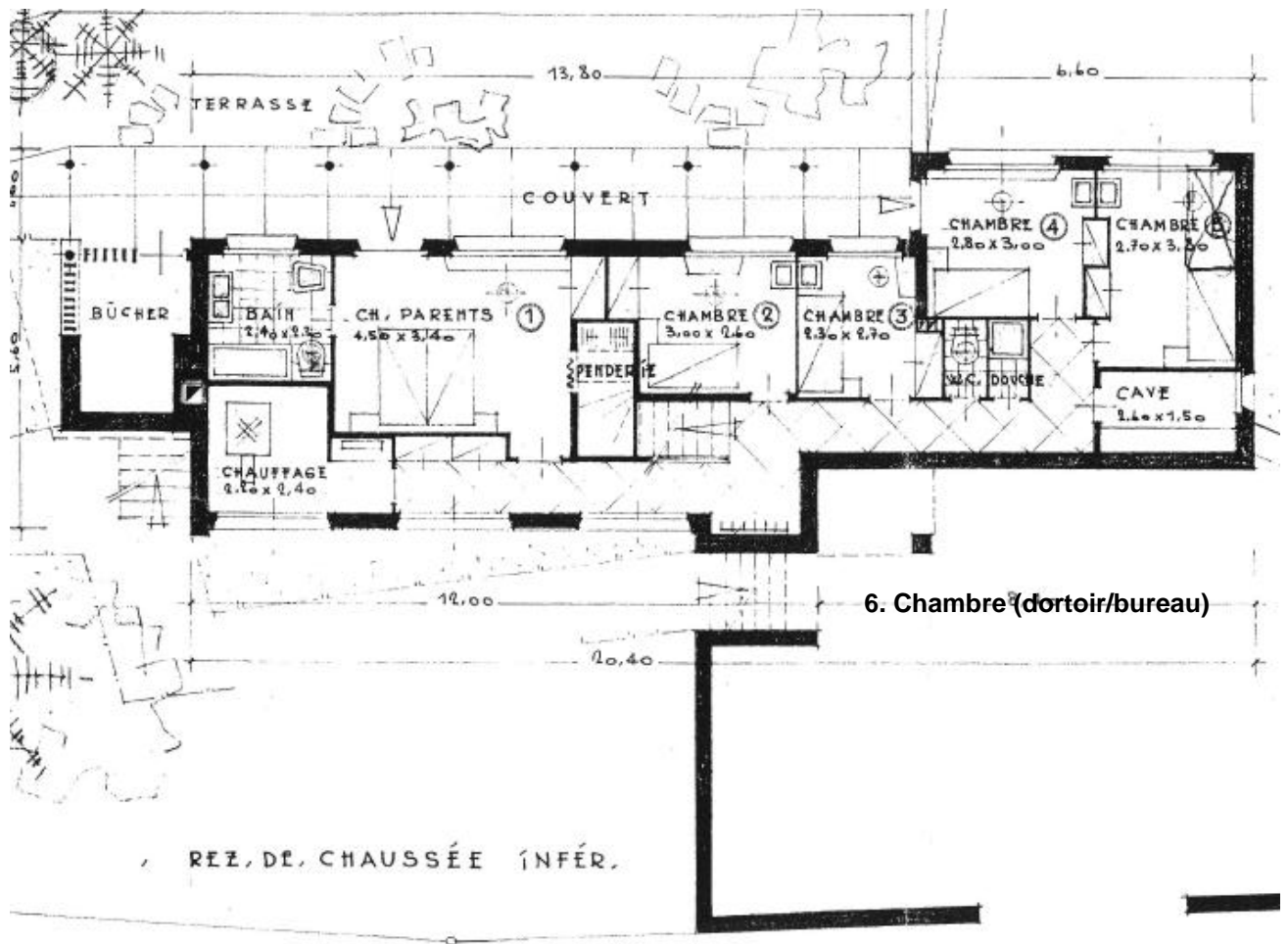
FAÇADE SUD



Plan du Rez-de-chaussée

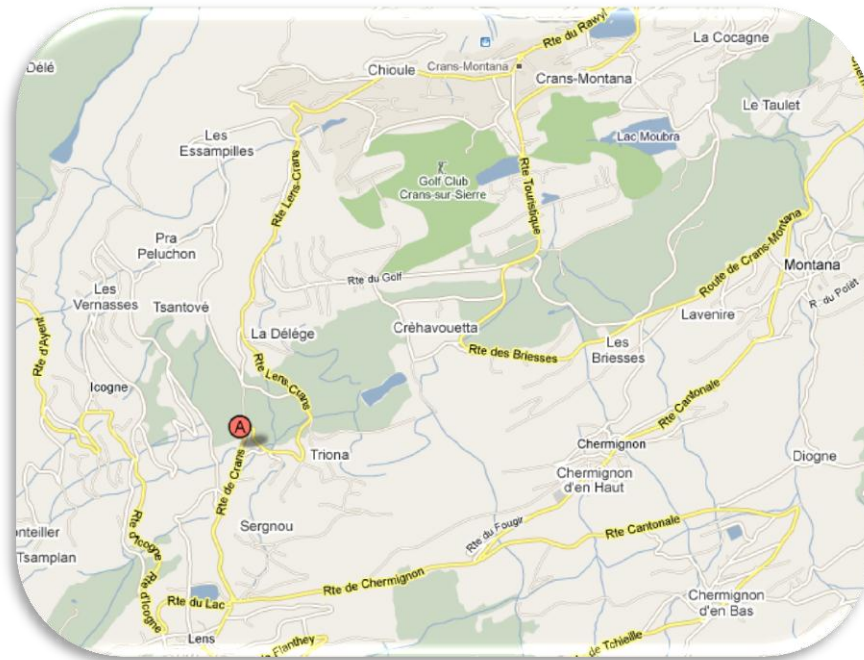


Plan du rez inférieur





## Plan de situation



Le chalet se trouve sur la route à la sortie de Lens, en direction de Crans-Montana.

**Vue de la vallée en surplomb à gauche du chalet (en hiver)**



**Vue de la région du chalet depuis le Christ-Roi**





**Vue aérienne de Lens et de la région en direction de Crans-Montana**



**Vue de la vallée en surplomb à gauche du chalet**

